

MOSE

ARTINOX

MOSE



**MOSE BR 81**

**READY**



Tagliere in legno  
 Vaschetta forata  
 Miscelatore Hero

3  
 16  
 39

Sopratop  
 Filotop

Cod. **SAM BR I 81**  
 Cod. **SAM BRG 81**

**MOSE BR 81**

**PRO**



Vaschetta forata

16

Sopratop  
 Filotop

Cod. **SBM BR I 81**  
 Cod. **SBM BRG 81**

**MOSE BR 81**

**SOLO**

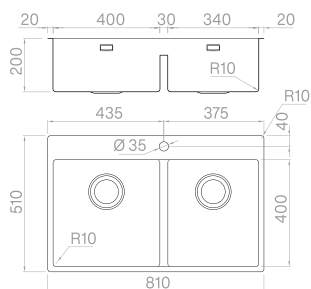


Materiale	AISI 304
Finitura	Spazzolato
Raggio interno	Saldato 10 mm
Misure esterne	810 x 510 mm
Misure vasca	400 x 400 mm / 340 x 400 mm
Profondità vasca	200 mm
Piletta Standard	Ø 3 1/2"
Base	900 mm

Sopratop  
 Filotop

Cod. **ALM BR I 81**  
 Cod. **ALM BRG 81**

Foro miscelatore:  
 specificare fori extra  
 in fase di ordine.



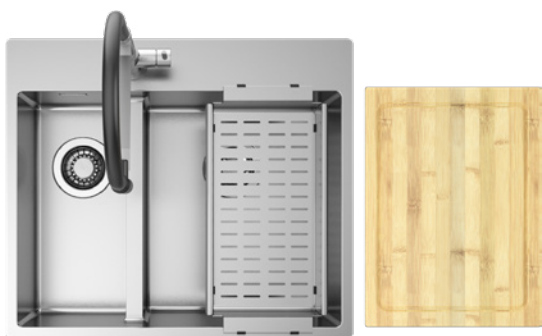
**Accessori**



Vedi pag. 8 per tutti gli accessori dedicati.

**MOSE BR 60**

**READY**



Tagliere in legno  
 Vaschetta forata  
 Miscelatore Hero

3  
 16  
 39



Cod. **SAM BR I 60**  
 Cod. **SAM BRG 60**

**MOSE BR 60**

**PRO**



Vaschetta forata

16



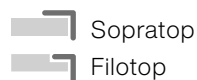
Cod. **SBM BR I 60**  
 Cod. **SBM BRG 60**

**MOSE BR 60**

**SOLO**

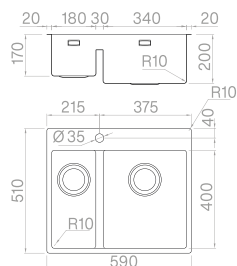


Materiale	AISI 304
Finitura	Spazzolato
Raggio interno	Saldato 10 mm
Misure esterne	590 x 510 mm
Misure vasca	180 x 400 mm / 340 x 400 mm
Profondità vasca	170 / 200 mm
Piletta Standard	Ø 3 1/2"
Base	600 mm



Cod. **ALM BR I 60**  
 Cod. **ALM BRG 60**

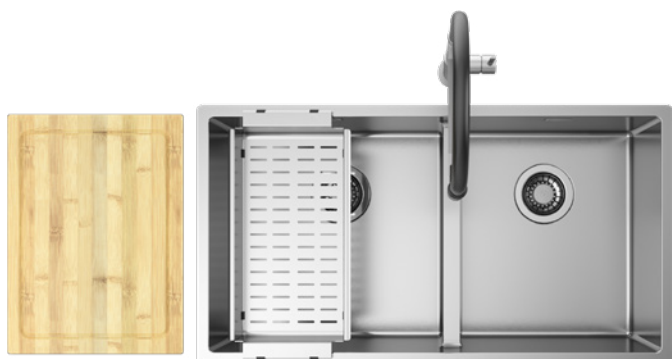
Foro miscelatore:  
 specificare fori extra  
 in fase di ordine.



**Accessori**



Vedi pag. 8 per tutti gli accessori dedicati.

**MOSE SB 81****READY**

Tagliere in legno  
 Vaschetta forata  
 Miscelatore Hero

3  
 16  
 39

Sopratop  
 Filotop  
 Sottotop

Cod. **SAM I 81 R1**  
 Cod. **SAMG 81 R1**  
 Cod. **SAMO 81 R1**

**MOSE SB 81****PRO**

Vaschetta forata

16

Sopratop  
 Filotop  
 Sottotop

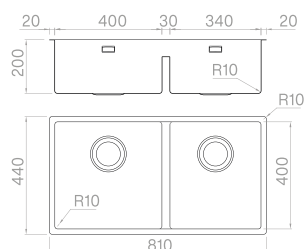
Cod. **SBM I 81 R1**  
 Cod. **SBMG 81 R1**  
 Cod. **SBMO 81 R1**

**MOSE SB 81****SOLO**

Materiale	AISI 304
Finitura	Spazzolato
Raggio interno	Saldato 10 mm
Misure esterne	810 x 440 mm
Misure vasca	400 x 400 mm / 340 x 400 mm
Profondità vasca	200 mm
Piletta Standard	Ø 3 1/2"
Base	900 mm

Sopratop  
 Filotop  
 Sottotop

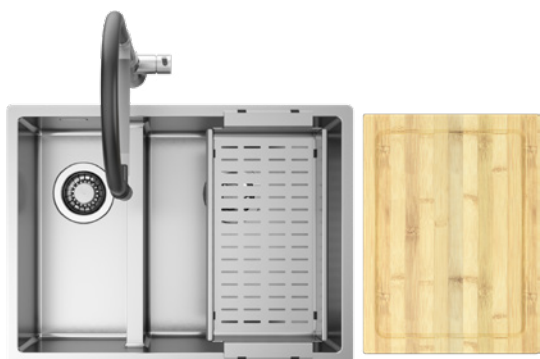
Cod. **MI 8140 R1**  
 Cod. **MG 8140 R1**  
 Cod. **MO 8140 R1**

**Accessori**

Vedi pag. 8 per tutti gli accessori dedicati.

**MOSE SB 60**

**READY**



Tagliere in legno  
 Vaschetta forata  
 Miscelatore Hero

3  
 16  
 39

Sopratop  
 Filotop  
 Sottotop

Cod. **SAM I 60 R1**  
 Cod. **SAMG 60 R1**  
 Cod. **SAMO 60 R1**

**MOSE SB 60**

**PRO**



Vaschetta forata

16

Sopratop  
 Filotop  
 Sottotop

Cod. **SBM I 60 R1**  
 Cod. **SBMG 60 R1**  
 Cod. **SBMO 60 R1**

**MOSE SB 60**

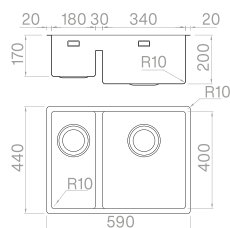
**SOLO**



Materiale	AISI 304
Finitura	Spazzolato
Raggio interno	Saldato 10 mm
Misure esterne	590 x 510 mm
Misure vasca	180 x 400 mm / 340 x 400 mm
Profondità vasca	170 / 200 mm
Piletta Standard	Ø 3 1/2"
Base	600 mm

Sopratop  
 Filotop  
 Sottotop

Cod. **MI 6040 R1**  
 Cod. **MG 6040 R1**  
 Cod. **MO 6040 R1**



**Accessori**



Vedi pag. 8 per tutti gli accessori dedicati.





ARTINOX

ARTINOX

---

**Tagliere in legno****3**

300x420x20 mm  
Cod. **TRIB 3042**



---

**Tagliere in HDPE****6**

240x420x20 mm  
Cod. **TRP 2442**



---

**Griglia****12**

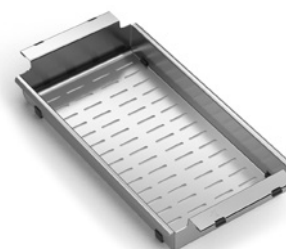
250x420x25 mm  
Cod. **GRS 2542**



---

**Vaschetta forata****16**

210x420x60 mm  
Cod. **VQSF 2142**



---

**Portapiatti****36**

250x420x55 mm  
Cod. **PPPB V400**





## Disclaimer

Ogni articolo in questo catalogo è prodotto in conformità alle normative vigenti e alle direttive CE.

Tutti i dati riportati non sono vincolanti.

Artinox S.p.a. si riserva la facoltà di apportare modifiche ritenute utili al miglioramento della propria offerta in qualsiasi momento, senza preavviso e declinando ogni responsabilità per eventuali errori o inesattezze.

La riproduzione delle colorazioni a catalogo sono da ritenersi indicative.

Sono vietate le riproduzioni nel suo insieme o in parte del presente catalogo, senza la specifica autorizzazione scritta di Artinox S.p.a.

© Copyright 2023 Artinox S.p.a. - Tutti i diritti riservati.

## Artinox SpA

Via F. Fabbrì, 39 z.i. Campidui

31015 Conegliano (TV)

Italy

Tel. +39 0438 4531

Mail

---

Artinox S.p.a. è certificata UNI EN ISO 9001 e UNI EN ISO 14001



