

GHOST

ARTINOX

GHOST



GHOST 60**READY**

Cola pasta - set
 Tagliere in HDPE
 Miscelatore Circle

32
 6
 45

Sopratop
 Filotop
 Sottotop

Cod. **SAG I 60 RM**
 Cod. **SAGF 60 RM**
 Cod. **SAGO 60 RM**

GHOST 60**PRO**

Tagliere in HDPE

6

Sopratop
 Filotop
 Sottotop

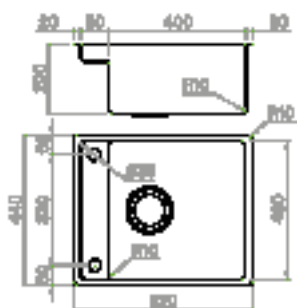
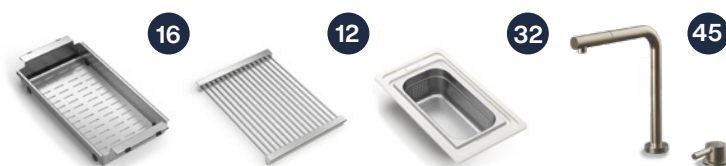
Cod. **SBG I 60 RM**
 Cod. **SBGF 60 RM**
 Cod. **SBGO 60 RM**

GHOST 60**SOLO**

Materiale	AISI 304
Finitura	Spazzolato
Raggio interno	Saldato 10 mm
Misure esterne	440 x 520 mm
Misure vasca	400 x 400 + 80 mm
Profondità vasca	200 (150 + 50) mm
Piletta Standard	Ø 3 1/2"
Base	600 mm

Sopratop
 Filotop
 Sottotop

Cod. **SIG 60 RM**
 Cod. **SFG 60 RM**
 Cod. **SSG 60 RM**

**Accessori**

Vedi pag. 5 per tutti gli accessori dedicati.



ARTINOX

Tagliere in legno**3**

300x420x20 mm
Cod. **TRIB 3042**

**Tagliere in HDPE****6**

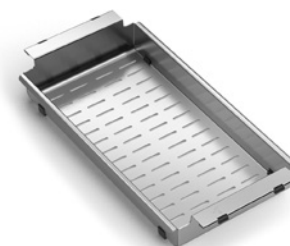
240x420x20 mm
Cod. **TRP 2442**

**Griglia****12**

250x420x25 mm
Cod. **GRS 2542**

**Vaschetta forata****16**

210x420x60 mm
Cod. **VQSF 2142**

**Set gastronorm****30**

240x420x100 mm
Cod. **TI 2442 V**

**Set scolapasta****32**

240x420x100 mm
Cod. **TI 2442 1S**

**Set grattugie****34**

240x420x28 mm
Cod. **TI 2442 PG**

**Portapiatti****36**

250x420x55 mm
Cod. **PPPB V400**



Disclaimer

Ogni articolo in questo catalogo è prodotto in conformità alle normative vigenti e alle direttive CE.

Tutti i dati riportati non sono vincolanti.

Artinox S.p.a. si riserva la facoltà di apportare modifiche ritenute utili al miglioramento della propria offerta in qualsiasi momento, senza preavviso e declinando ogni responsabilità per eventuali errori o inesattezze.

La riproduzione delle colorazioni a catalogo sono da ritenersi indicative.

Sono vietate le riproduzioni nel suo insieme o in parte del presente catalogo, senza la specifica autorizzazione scritta di Artinox S.p.a.

© Copyright 2023 Artinox S.p.a. - Tutti i diritti riservati.

Artinox SpA

Via F. Fabbrì, 39 z.i. Campidui

31015 Conegliano (TV)

Italy

Tel. +39 0438 4531

Mail

Artinox S.p.a. è certificata UNI EN ISO 9001 e UNI EN ISO 14001



